

EN ROUTE VERS LES PREMIÈRES CENTRALES PHOTOVOLTAÏQUES

AVRIL 2016

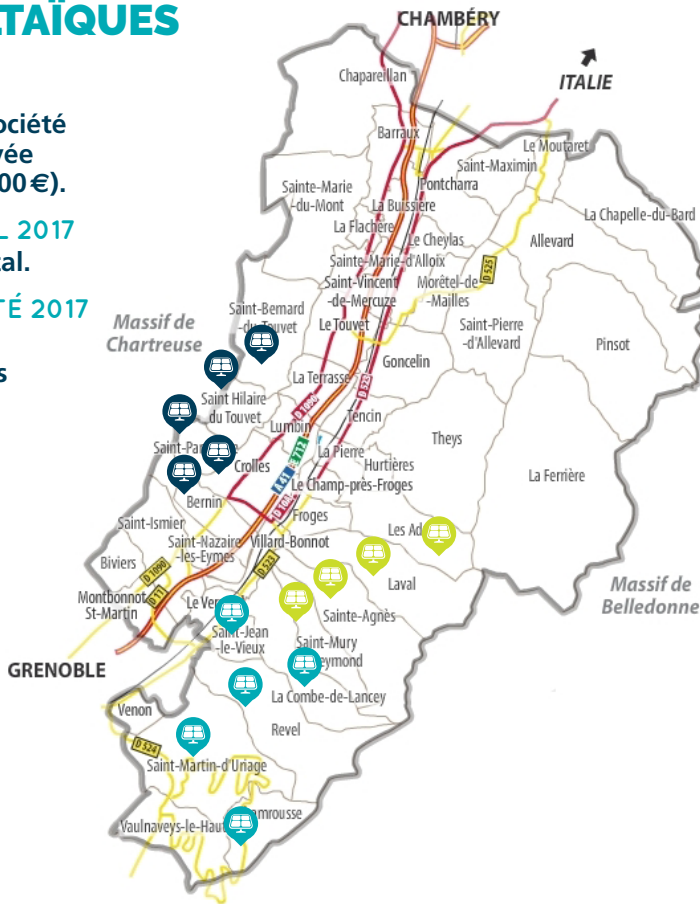
Création de la société
Grési21 et 1^{re} levée
de capital (148 500€).

MARS - 18 AVRIL 2017

2^e levée de capital.

PRINTEMPS - ÉTÉ 2017

Installation
des 30 premières
centrales.



Crédits photos : Shutterstock - Création : maiwenn-grall.com

Pour + d'informations :
grési21centralesvillageoises.wordpress.com

Contactez-nous
pour adhérer au projet !
grési21@centralesvillageoises.fr



Accompagné par L'AGEDEN
ESPACE INFO ENERGIE



SAMEDI
8 AVRIL

RENCONTRE SUR
LA TRANSITION
ÉNERGÉTIQUE
CITOYENNE



GRÉSI 21
CENTRALES VILLAGEOISES

PROTÉGEONS NOTRE
ENVIRONNEMENT
INFORMONS-NOUS
POUR AGIR !

Grési21 est la société de production d'énergie renouvelable citoyenne du Grésivaudan :

les premiers investissements permettent d'installer des panneaux solaires sur des toits publics et privés



ENSEMBLE
NOUS POUVONS
ÊTRE UNE PARTIE
DE LA SOLUTION



COMMENT ÇA MARCHE ?

Grési21 et les équipes-projets locales sélectionnent les toitures les plus productives des particuliers, des entreprises et des communes (orientation vers le sud et surface de 60m² minimum).

Une fois l'accord du propriétaire obtenu, Grési21 prend en charge l'installation des panneaux par un installateur agréé, le contrat d'assurance et la maintenance. L'installation photovoltaïque appartient à Grési21. Pour couvrir ses investissements et ses frais, Grési21 vend l'électricité à EDF à un tarif d'achat garanti pour 20 ans.



COMMENT M'INVESTIR ?

Je deviens actionnaire : chaque habitant du Grésivaudan peut acheter des actions de Grési21 (100€/action).

Je loue ma toiture : je perçois un loyer de 2,50€/an et/m².

À la fin du contrat (20 ans), Grési21 me lègue gratuitement l'installation, ou prolonge la location.

Je participe en tant que bénévole au développement du projet.



RENCONTRE SUR LA TRANSITION ÉNERGÉTIQUE CITOYENNE

Dans le cadre de la quinzaine
des énergies renouvelables
du Grésivaudan

INITIATIVES EN FRANCE, EN EUROPE
...ET DANS LE GRESIVAUDAN

 **LE 8 AVRIL**
3 TEMPS FORTS

- 10h : Accueil
- **10h30** : « Place des initiatives citoyennes dans la transition énergétique. Tour de France et d'Europe » par J.S. Devisse, expert énergie-climat
- **11h15** : « Avancement des projets Grési21, WattauBalcon, Bell'Énergie... » par les équipes bénévoles.
- **12h** : Échanges et apéritif participatif du 1er anniversaire !

Tout le programme sur : gresi21centralesvillageoises.wordpress.com

Une permanence sera assurée pour la collecte de fonds
(augmentation du capital en cours jusqu'au 18 avril)

ENTRÉE GRATUITE
SALLE BELLEDONNE – PLACE NELSON MANDELA – CROLLES